



Corso di Laurea Triennale Sperimentale ad Orientamento Professionale in Hospitality Management



Federico II
University College
of Hospitality



CON IL PATROCINIO DI



CON LA COLLABORAZIONE DI



the *Journal of Applied Behavior Analysis* (JABA) and the *Journal of Experimental and Applied Behavior Analysis* (JEA).

The *Journal of Applied Behavior Analysis* (JABA) is a peer-reviewed journal that publishes research on the application of behavior analysis to various areas of human behavior.

The *Journal of Experimental and Applied Behavior Analysis* (JEA) is a peer-reviewed journal that publishes research on the experimental and applied aspects of behavior analysis.

The *Journal of Applied Behavior Analysis* (JABA) and the *Journal of Experimental and Applied Behavior Analysis* (JEA) are both published by the Society for Applied Behavior Analysis (SABA).

The *Journal of Applied Behavior Analysis* (JABA) and the *Journal of Experimental and Applied Behavior Analysis* (JEA) are both published quarterly.

The *Journal of Applied Behavior Analysis* (JABA) and the *Journal of Experimental and Applied Behavior Analysis* (JEA) are both published in English.

The *Journal of Applied Behavior Analysis* (JABA) and the *Journal of Experimental and Applied Behavior Analysis* (JEA) are both published in the United States.

The *Journal of Applied Behavior Analysis* (JABA) and the *Journal of Experimental and Applied Behavior Analysis* (JEA) are both published in the field of behavior analysis.

The *Journal of Applied Behavior Analysis* (JABA) and the *Journal of Experimental and Applied Behavior Analysis* (JEA) are both published in the field of applied behavior analysis.

The *Journal of Applied Behavior Analysis* (JABA) and the *Journal of Experimental and Applied Behavior Analysis* (JEA) are both published in the field of experimental behavior analysis.

The *Journal of Applied Behavior Analysis* (JABA) and the *Journal of Experimental and Applied Behavior Analysis* (JEA) are both published in the field of behavior analysis.

The *Journal of Applied Behavior Analysis* (JABA) and the *Journal of Experimental and Applied Behavior Analysis* (JEA) are both published in the field of applied behavior analysis.

The *Journal of Applied Behavior Analysis* (JABA) and the *Journal of Experimental and Applied Behavior Analysis* (JEA) are both published in the field of experimental behavior analysis.

The *Journal of Applied Behavior Analysis* (JABA) and the *Journal of Experimental and Applied Behavior Analysis* (JEA) are both published in the field of behavior analysis.

The *Journal of Applied Behavior Analysis* (JABA) and the *Journal of Experimental and Applied Behavior Analysis* (JEA) are both published in the field of applied behavior analysis.

The *Journal of Applied Behavior Analysis* (JABA) and the *Journal of Experimental and Applied Behavior Analysis* (JEA) are both published in the field of experimental behavior analysis.

The *Journal of Applied Behavior Analysis* (JABA) and the *Journal of Experimental and Applied Behavior Analysis* (JEA) are both published in the field of behavior analysis.

The *Journal of Applied Behavior Analysis* (JABA) and the *Journal of Experimental and Applied Behavior Analysis* (JEA) are both published in the field of applied behavior analysis.

The *Journal of Applied Behavior Analysis* (JABA) and the *Journal of Experimental and Applied Behavior Analysis* (JEA) are both published in the field of experimental behavior analysis.



“La formazione universitaria va innovata insieme al mondo delle imprese, con attenzione ai settori chiave dell'economia italiana, come il turismo. La sfida per la Federico II con questo Corso di Laurea è di diventare un riferimento nella preparazione dei talenti per il settore a livello internazionale”

GAETANO MANFREDI

Già Rettore dell'Università Degli Studi di Napoli Federico II e attuale Ministro dell'Università e della Ricerca.



UNIVERSITÀ DEGLI STUDI DI NAPOLI FEDERICO II



Fondata il 5 Giugno 1224, l'Università degli Studi di Napoli Federico II è una delle più antiche università del mondo, la prima di origine laica. Nei suoi quasi 800 anni di storia ha avuto slanci innovativi che hanno attirato l'attenzione del mondo accademico europeo. Oggi è uno dei più importanti Atenei nazionali, con un'offerta formativa tra le più complete.

www.unina.it

152

corsi di
laurea

70

scuole di
specializzazione

64

master

40

corsi di
perfezionamento

35

corsi di
dottorato



Il Dipartimento di Economia, Management, Istituzioni (DEMI) ha come finalità lo sviluppo e lo svolgimento della didattica e della ricerca, in ottica interdisciplinare, nei campi della strategia, della governance, dell'economia aziendale, del management, del marketing, dell'organizzazione, della gestione delle risorse umane, della finanza, del diritto e dei metodi quantitativi e statistici.

- Economia Aziendale (LT e LM)
- Hospitality Management (LT)
- Innovation and International Management (LM)

www.demi.unina.it



Corso di Laurea Triennale Sperimentale ad Orientamento Professionale in Hospitality Management

OBBIETTIVO FORMATIVO

Fornire a giovani laureati avanzate competenze e conoscenze specifiche sul management delle imprese dell'ospitalità, con riferimento sia a tematiche di hotel management sia di food and beverage management. Nel management delle imprese dell'ospitalità è sempre più importante la presenza di profili professionali in possesso di digital skills e, al contempo, capaci di comunicare e trasmettere un'esperienza di qualità, in grado di valorizzare anche le specifiche identità territoriali.



CARATTERISTICHE DEI CORSI PERSONALIZZANTI

- Il progetto formativo è sviluppato mediante convenzioni con imprese qualificate, ovvero loro associazioni, o ordini professionali che assicurano la realizzazione di almeno 50 CFU e non più di 60 CFU in attività di tirocinio curriculare.
- I corsi di studio prevedono la programmazione degli accessi a livello locale, entro il limite massimo di 50 studenti e la presenza di un adeguato numero di tutor delle aziende coinvolte nel processo formativo.
- Al termine del primo ciclo della sperimentazione, l'indicatore di valutazione periodica relativo agli sbocchi occupazionali entro un anno dal conseguimento del titolo di studio deve essere almeno pari all'80%.



Corso di Laurea Triennale Sperimentale ad Orientamento Professionale in Hospitality Management

SBOCCHI OCCUPAZIONALI



I laureati in HM potranno aspirare ad entrare in azienda a livello di middle-management. Le principali macroaree aziendali del corso sono: Hotel Management e Food & Beverage Management.

Per l'area di Hotel Management, i partecipanti saranno in grado di rafforzare le proprie competenze e spendersi professionalmente in relazione alle seguenti aree:

- Resident Management
- Room Division Management e Front Office Management
- Revenue Management
- Event and Congress Management
- Sales and Marketing Management
- Accountability and Corporate Finance
- Maintenance Department Management

In riferimento al Food & Beverage management, gli sbocchi professionali coprono le seguenti aree:

- Management di sala e/o di cucina (F&B)
- Restaurant Management
- Banquets Management
- Amministrazione e controllo area F&B



Corso di Laurea Triennale Sperimentale ad Orientamento Professionale in Hospitality Management

PROGRAMMA DI STUDIO

PRIMO ANNO / 58 Crediti

Economia Aziendale	8	Ambiente e territorio (Modulo Turismo enogastronomico sostenibile; Modulo Tutela e valorizzazione ambientale e territoriale)	10
Fondamenti di Management	6	Metodi quantitativi	6
Diritto privato, del turismo e dell'agroalimentare	6	Economia Aziendale nello smart tourism	6
Politica economica del turismo e dei trasporti	10	Cultura gastronomica ed Ethical food	6

SECONDO ANNO / 61 Crediti

Performance management systems	6	Diritto commerciale e della navigazione	6
Human Resources management e team building	6	Insegnamento a scelta dello studente	6
Tecnologia degli alimenti	6	Soft skills (professional development, interculturalità e leadership)	2
Management and Marketing of hospitality firms	9	TIROCINIO FASE I: FORMAZIONE	20

TERZO ANNO / 61 Crediti

Insegnamento a scelta dello studente	6	Statistics and social media data analysis (Modulo Statistics; Modulo I Social media data analysis)	10
Un insegnamento a scelta tra: - Strategy and smart innovation: basics for Destination Manager - Business planning	6	TIROCINI FASE II	30
Revenue Management	6	Project work ed elaborato di laurea	3

GRUPPO DI MATERIE A SCELTA:

1. HOTEL MGMT
2. F&B MGMT
3. GRUPPO CULTURALE

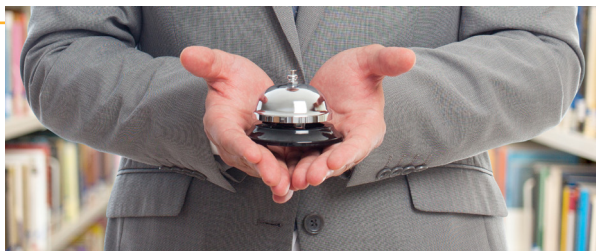


Corso di Laurea Triennale Sperimentale ad Orientamento Professionale in Hospitality Management

IL PERCORSO IDEALE DI UN LAUREATO IN HM:

OPPORTUNITA' DI PROSECUZIONE

- Entrare in Azienda



- LM in Economia Aziendale, percorso in Tourism Management



- Master di I livello in Hospitality and Destination Management





Corso di Laurea Triennale Sperimentale ad Orientamento Professionale in Hospitality Management

I NOSTRI PARTNER



ACCORDI INTERNAZIONALI

Il corso ci laurea vanta di accordi internazionali con le più prestigiose università del settore turistico:

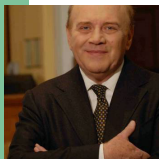


Association of North America
Higher Education International



Corso di Laurea Triennale Sperimentale ad Orientamento Professionale in Hospitality Management

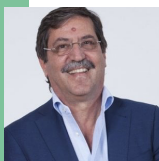
LA VOCE DEI NOSTRI PARTNER



COSTANZO IACCARINO

Presidente Federalberghi Campania, Imperial Hotel Tramontano

“Abbiamo sempre auspicato che i corsi universitari, per collocare realmente gli studenti nel mondo del lavoro, avessero un approccio come questo. Ora siamo giunti finalmente al risultato di una vera cooperazione università-impreses.”



GIANCARLO CARRIERO

Presidente della Sezione Turismo dell'Unione Industriali di Napoli, Presidente del Convention Bureau di Napoli, Hotel della Regina Isabella

“Le nostre imprese hanno bisogno di elevata professionalità, in particolare nel digital marketing e in una direzione esperienziale innovativa. I contenuti di questo corso rispondono ad entrambi le esigenze.”



GINO ACAMPORA

Direttore generale e Presidente del Consiglio di Amministrazione di Acampora Travel, Tui group

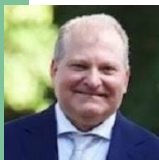
“In un mercato globale, dettato dal contesto di economia digitale, in cui il servizio fa la differenza, non potevamo immaginare un corso più appropriato, generato da una proficua co-progettazione!”



COSTANZO JANNOTTI PECCI

Presidente Federterme, Palazzo Caracciolo (Accor), Hotel Britannique (Hilton)

“L'Italia deve riconquistare la leadership nel mondo delle professioni del turismo. Il nostro Paese ha "esportato" la cultura e l'arte dell'ospitalità e deve ora, con una formazione sempre più qualificata, trasformare un fenomeno spontaneo in sistemico, valorizzando in modo competitivo i nostri territori.”



MASSIMO MILAZZO

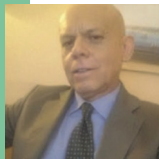
Area Director of Human Resources, Sud Europa Marriott International

“Marriott è costantemente impegnata nella ricerca e creazione di irresistibili emozioni anche culinarie, che rispettino non solo la tipicità e la cultura dei luoghi ma anche il rispetto e la salvaguardia dell'ambiente.”



Corso di Laurea Triennale Sperimentale ad Orientamento Professionale in Hospitality Management

LA VOCE DEI NOSTRI PARTNER



ANTONIO LETTERA
General Manager Starhotels Terminus

“Crediamo fermamente nella formazione universitaria basata su un approccio on the field perché le nostre aziende hanno bisogno di professionalità che abbiano competenze di tipo sia operativo, sia strategico-manageriali. Questo corso risponde appieno alle esigenze del settore, anche grazie ad una collaborazione ormai consolidata.”



SALVATORE NALDI
Presidente Salvatore Naldi Group

“Per attirare un turismo di qualità bisogna puntare su elevati standard di formazione, garantiti da questo corso di laurea. Ecco perché noi aziende abbiamo fortemente voluto aderire a questo progetto ambizioso e lungimirante.”



TERESA NALDI
Presidente del «Royal Group Hotels & Resorts»

“Questo Corso di Laurea è molto innovativo in quanto prevede spazio a tirocini fondamentali per consentire un immediato e qualificato inserimento nel mondo del lavoro. La partnership di aziende come la nostra è indispensabile per il raggiungimento degli obiettivi del corso nonché arricchente per le aziende stesse.”



ADELE PIGNATA
Amministratore e General Manager di "Grand Hotel Santa Lucia" e di "Key Group Hotel & Restaurant"

“Il Corso di Laurea in Hospitality Management formerà persone come mai è avvenuto nel settore dell'Hotel e il mercato del lavoro avrà finalmente delle professionalità in tal senso.”



Corso di Laurea Triennale Sperimentale ad Orientamento Professionale in Hospitality Management

LA SELEZIONE



Il corso è rivolto a non più di 50 studenti tramite un test di ingresso, sulla base di un bando pubblicato sul sito www.unina.it e indicato sul sito: www.hospitalitymanagement.unina.it

Struttura del test:

- 10 domande di logica
- 10 domande di comprensione del testo
- 15 domande di attualità e cultura generale
- 30 domande di inglese (corrispondenti al livello B1)

Colloquio motivazionale per i primi 100 candidati.



“Innovazione e sviluppo delle qualità in ottica esperienziale sono i must dell’ospitalità turistica di eccellenza! Questo è il filo conduttore del nuovo corso di laurea, progettato con le aziende e con i principali partner universitari internazionali nel settore.”

VALENTINA DELLA CORTE

Coordinatrice del Corso di Laurea in Hospitality Management, Università degli Studi di Napoli Federico II

the *Journal of Applied Behavior Analysis* (JABA) and the *Journal of Experimental and Applied Behavior Analysis* (JEA). The *Journal of Applied Behavior Analysis* is the primary journal for the field, and the *Journal of Experimental and Applied Behavior Analysis* is a secondary journal.

The *Journal of Applied Behavior Analysis* is a peer-reviewed journal that publishes research on the application of behavior analysis to a wide range of human and animal problems. The journal is published quarterly by the Society for Applied Behavior Analysis (SABA).

The *Journal of Experimental and Applied Behavior Analysis* is a peer-reviewed journal that publishes research on the experimental analysis of behavior. The journal is published quarterly by the Society for Applied Behavior Analysis (SABA).

The *Journal of Applied Behavior Analysis* and the *Journal of Experimental and Applied Behavior Analysis* are the primary journals for the field of behavior analysis. They provide a platform for researchers to share their findings and advance the science of behavior.

The *Journal of Applied Behavior Analysis* and the *Journal of Experimental and Applied Behavior Analysis* are both highly respected journals in the field of behavior analysis. They are essential reading for researchers and practitioners alike.

The *Journal of Applied Behavior Analysis* and the *Journal of Experimental and Applied Behavior Analysis* are both published by the Society for Applied Behavior Analysis (SABA). SABA is the leading organization in the field of behavior analysis.

The *Journal of Applied Behavior Analysis* and the *Journal of Experimental and Applied Behavior Analysis* are both peer-reviewed journals. This means that the research published in these journals has been evaluated by other experts in the field.

The *Journal of Applied Behavior Analysis* and the *Journal of Experimental and Applied Behavior Analysis* are both highly influential journals. They have shaped the field of behavior analysis and continue to do so.

The *Journal of Applied Behavior Analysis* and the *Journal of Experimental and Applied Behavior Analysis* are both essential journals for the field of behavior analysis. They provide a platform for researchers to share their findings and advance the science of behavior.

The *Journal of Applied Behavior Analysis* and the *Journal of Experimental and Applied Behavior Analysis* are both highly respected journals in the field of behavior analysis. They are essential reading for researchers and practitioners alike.

The *Journal of Applied Behavior Analysis* and the *Journal of Experimental and Applied Behavior Analysis* are both published by the Society for Applied Behavior Analysis (SABA). SABA is the leading organization in the field of behavior analysis.

The *Journal of Applied Behavior Analysis* and the *Journal of Experimental and Applied Behavior Analysis* are both peer-reviewed journals. This means that the research published in these journals has been evaluated by other experts in the field.

The *Journal of Applied Behavior Analysis* and the *Journal of Experimental and Applied Behavior Analysis* are both highly influential journals. They have shaped the field of behavior analysis and continue to do so.

The *Journal of Applied Behavior Analysis* and the *Journal of Experimental and Applied Behavior Analysis* are both essential journals for the field of behavior analysis. They provide a platform for researchers to share their findings and advance the science of behavior.

The *Journal of Applied Behavior Analysis* and the *Journal of Experimental and Applied Behavior Analysis* are both highly respected journals in the field of behavior analysis. They are essential reading for researchers and practitioners alike.

The *Journal of Applied Behavior Analysis* and the *Journal of Experimental and Applied Behavior Analysis* are both published by the Society for Applied Behavior Analysis (SABA). SABA is the leading organization in the field of behavior analysis.

The *Journal of Applied Behavior Analysis* and the *Journal of Experimental and Applied Behavior Analysis* are both peer-reviewed journals. This means that the research published in these journals has been evaluated by other experts in the field.

The *Journal of Applied Behavior Analysis* and the *Journal of Experimental and Applied Behavior Analysis* are both highly influential journals. They have shaped the field of behavior analysis and continue to do so.



www.hospitalitymanagement.unina.it



CONTATTI

Per informazioni, richiesta di appuntamenti
e dettagli ulteriori:

orienta.demi@unina.it

infohospitalitymanagement@unina.it

Coordinatore del Corso di Laurea
Prof.ssa Valentina Della Corte:

valentina.dellacorte@unina.it